

# ARVAL INFORME DE SOSTENIBILIDAD 2025



# BIENVENIDA UN VIAJE COMPARTIDO HACIA LA MOVILIDAD SOSTENIBLE

En Arval España creemos que la movilidad del futuro se construye hoy, con decisiones responsables, una visión compartida y un compromiso constante con la sostenibilidad. Este informe de sostenibilidad 2025 refleja cómo seguimos avanzando en ese camino, consolidando nuestro papel como actor en la transformación hacia un modelo de movilidad más seguro, eficiente y bajo en carbono.

La transición hacia una movilidad sostenible no es un proceso inmediato ni lineal. Es un recorrido que exige adaptación, innovación y, sobre todo, colaboración. Nos enfrentamos a un entorno en constante evolución, marcado por retos regulatorios, tecnológicos y sociales que requieren la implicación de todos los actores: empresas, administraciones, clientes, proveedores y usuarios. En este contexto, en Arval asumimos nuestra responsabilidad como catalizadores del cambio, conectando a los diferentes agentes del ecosistema para apoyar su contribución a una movilidad más sostenible.

En 2025, hemos continuado avanzando en nuestra estrategia en Arval España y estructurada en torno a tres pilares que guían nuestras decisiones y acciones: liderar con el ejemplo, promover el negocio sostenible y contribuir a la sociedad. Estos pilares no solo definen nuestro enfoque, sino que reflejan nuestra forma de entender el papel de la empresa en un entorno en transformación.

Liderar con el ejemplo implica integrar la sostenibilidad en nuestra cultura corporativa y en nuestras operaciones diarias. Este año hemos reforzado la formación y sensibilización de nuestros equipos, ampliando iniciativas como Climate Fresk y promoviendo programas de bienestar o voluntariado. Además, continuamos reduciendo nuestra huella operativa, avanzando hacia una electrificación casi total de nuestra flota interna y consolidando certificaciones clave en materia de seguridad y salud en el trabajo.

Promover el negocio sostenible significa acompañar a nuestros clientes en su transición energética. A través de nuestras soluciones de renting y servicios de consultoría, apoyamos la toma de decisiones informadas, facilitamos la electrificación de flotas y desarrollamos herramientas digitales que permiten optimizar el rendimiento y pueden contribuir a reducir el impacto ambiental. En 2025, hemos seguido creciendo en electrificación y reforzando nuestra capacidad de asesoramiento en un entorno cada vez más complejo.

La promoción del negocio sostenible no se puede entender de manera individual: crear redes con nuestros colaboradores y teniendo encuentros donde compartamos es indispensable para poder impulsar nuestra ambición de una movilidad más sostenible.



**Miguel Cabaça**  
Director General de Arval España

Contribuir a la sociedad es parte esencial de nuestro compromiso. Trabajamos para generar un impacto positivo en ámbitos clave como la seguridad vial, la inclusión social y la concienciación ambiental. Nuestra incorporación al Patronato de FESVIAL, el reconocimiento en los premios PREVER o nuestras iniciativas junto a entidades sociales reflejan nuestro compromiso con una movilidad más segura y accesible para todos.

A lo largo de este año, hemos alcanzado hitos relevantes que refuerzan nuestra estrategia: desde el impulso de la conectividad en nuestra flota hasta el desarrollo de alianzas estratégicas y la creación de espacios de diálogo con nuestros colaboradores. Estos avances son el resultado de un esfuerzo colectivo que demuestra que la sostenibilidad no es solo una ambición, sino una forma de actuar.

Este informe no es solo un reflejo de lo que hemos conseguido, sino una muestra del camino que seguimos construyendo día a día. Porque avanzar hacia una movilidad más sostenible requiere constancia, visión a largo plazo y una acción colectiva sostenida en el tiempo.

En Arval España estamos convencidos que cada decisión cuenta, y que el compromiso de hoy definirá la movilidad del mañana.



## ENTREVISTA A 3 LA SOSTENIBILIDAD NO ES ALGO SOLO DE 3 (SIGLAS)

En Arval España, la sostenibilidad no es solo una cuestión de 3 personas o 3 siglas.

No es únicamente ESG, RSC o RSE.

Es, sobre todo, una forma de pensar, de gestionar y de actuar en el día a día.



**Beatriz Català**

Directora de Marketing, Producto, Comunicación Externa y Sostenibilidad Arval España

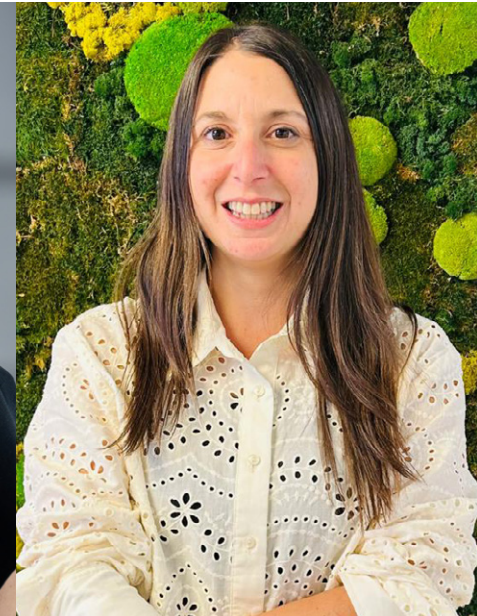
*"La sostenibilidad es una responsabilidad a largo plazo"*



**Carmen Ferreró**

Responsable de Comunicación externa y Sostenibilidad Arval España

*"La sostenibilidad es una construcción colectiva, donde cada actor tiene un papel clave."*



**Nuria Pérez**

Responsable de Sostenibilidad Arval España

*"Y es transformación interna. Es integrar criterios sociales y medioambientales en la toma de decisiones, en los procesos"*

## ¿Qué significa hoy la sostenibilidad en Arval España?

### Beatriz Català:

Estamos construyendo la cultura de la sostenibilidad como palanca estratégica. No es un área aislada, sino un elemento que se integre en el negocio. Se trata de generar valor a largo plazo, anticiparnos a los cambios del entorno y acompañar a nuestros clientes en la transición hacia un modelo de movilidad más sostenible.

### Carmen Ferreró:

También es una cuestión de cómo lo contamos y cómo lo hacemos accesible. La sostenibilidad tiene que ser comprensible, cercana y relevante para todos nuestros grupos de interés. Por eso trabajamos para traducir conceptos complejos en mensajes claros, y para compartir avances, retos y aprendizajes de forma transparente, tanto dentro como fuera de la compañía.

### Nuria Pérez:

Y, sobre todo, es transformación interna. Es integrar criterios sociales y medioambientales en la toma de decisiones, en los procesos y en la manera en la que trabajamos cada día. Desde la formación interna hasta la gestión de operaciones o la relación con proveedores, la sostenibilidad tiene que formar parte de todo.

## Habéis mencionado que la sostenibilidad es cultura. ¿Cómo se construye esa cultura dentro de la organización?

### Nuria Pérez:

Se construye con acciones concretas y continuas. Por ejemplo, a través de la formación, como el despliegue de iniciativas como Climate Fresk, que permite a los empleados comprender el impacto del cambio climático y su relación con la actividad empresarial. También mediante programas de bienestar, voluntariado o sensibilización, que hacen que la sostenibilidad forme parte de la experiencia diaria en la compañía.

### Carmen Ferreró:

Y también se construye generando espacios de diálogo y participación. Una de las herramientas clave en este sentido es el Comité de Sostenibilidad, que permite alinear áreas, compartir prioridades y asegurar que la sostenibilidad está presente en las decisiones estratégicas y operativas.

### Beatriz Català:

Exacto, de manera interna, pero también de manera externa, creando y compartiendo con todos nuestros colaboradores y transmitiendo cuáles son nuestros objetivos y metas.

## ¿Cómo se traduce esa integración en el negocio?

### Beatriz Català:

Se traduce en cómo diseñamos nuestras soluciones y en cómo acompañamos a nuestros clientes. Nuestro papel es ayudarles a tomar decisiones informadas en un entorno complejo, facilitando su transición energética mediante soluciones de movilidad sostenibles, herramientas basadas en datos y asesoramiento experto.

### Nuria Pérez:

También se refleja en nuestro propio desempeño. Seguimos avanzando en la reducción de nuestra huella, en la electrificación de nuestra flota y en la obtención de certificaciones que garantizan entornos de trabajo seguros, saludables y sostenibles.

### Carmen Ferreró:

Y no olvidemos el papel del ecosistema. La sostenibilidad se construye de manera colectiva. Colaboramos con clientes, proveedores, instituciones y otras entidades para impulsar soluciones que tengan un impacto real y escalable.

Si tuvieseis que resumir el enfoque de Arval en una idea clave, ¿cuál sería?

**Beatriz Català:**

Que la sostenibilidad es una responsabilidad a largo plazo.

**Carmen Ferreró:**

Que es una construcción colectiva, donde cada actor tiene un papel clave.

**Nuria Pérez:**

Y que solo tiene sentido si está integrada en el negocio y en la cultura de la compañía.

En conjunto, la sostenibilidad en Arval España es mucho más que un marco conceptual. Es una forma de avanzar, de tomar decisiones y de construir el futuro de la movilidad. Un camino que se recorre día a día, con compromiso, colaboración y una visión compartida.



# AMBICIÓN Y OBJETIVOS DE ARVAL

En Arval estamos convencidos de que la movilidad baja en carbono, segura y responsable es clave para el bienestar humano. Por eso creemos en cambiar la forma en que abordamos nuestro negocio.

La ambición de Arval es impulsar el cambio hacia la movilidad sostenible para todos, el mercado, clientes, proveedores, socios y sus equipos.

El papel de Arval es actuar como catalizador para conectar a todos los interesados y acelerar su contribución. Aprovechando nuestro conocimiento y esfera de influencia, desarrollar un ecosistema en el que todos participen.

El objetivo de Arval es mejorar el impacto social y medioambiental en todos los aspectos de su negocio mediante:

- Reducir las emisiones de gases de efecto invernadero y el desperdicio de recursos a lo largo de todo el ciclo de vida de la flota de Arval y en todas sus operaciones.
- Fomentar la adopción por parte de los usuarios de movilidad baja en carbono y comportamientos de movilidad segura.
- Desarrollar una cultura en Arval que inspire y apoye a equipos para cumplir con la ambición.

## ARVAL >26 & BEYOND

We are future-ready

### ARVAL BEYOND, NUESTRO PLAN ESTRATÉGICO 2026

La estrategia Arval Beyond incluye indicadores que reflejan la ambición de Arval, teniendo en cuenta las expectativas del mercado, los desafíos medioambientales, sociales y de gobernanza. Estos indicadores de rendimiento permiten monitorizar y evaluar la eficacia de estrategia.



# KPIS ESG DE GRUPO ARVAL: 3 GRANDES OBJETIVOS Y 9 METAS

## ARVAL ESPAÑA CONTRIBUYE A LOS OBJETIVOS DE GRUPO ARVAL

### MEDIO AMBIENTE

Reducir las emisiones de gases de efecto invernadero y el desperdicio de recursos durante todo el ciclo de vida de la flota de Arval y en todas sus operaciones.

CO <sub>2</sub>	BEV en la flota <sup>(2)</sup>	Smart Repair
% de reducción en el promedio de emisiones de CO <sub>2</sub> del tubo de escape según WLTP <sup>(1)</sup> de Arval por vehículo y por kilómetro, en comparación con enero de 2020.	Nº de vehículos eléctricos de batería en nuestra flota alquilada.	% anual de SMART Repair <sup>(3)</sup> sobre el total de las reparaciones de carrocería.
INDICADOR 2025	INDICADOR 2025	INDICADOR 2025
-26,6% (105gr/km)	342.340	21%
OBJETIVO 2026	OBJETIVO 2026	OBJETIVO 2026
-30% (100gr/km)	400.000	22%

### CAMBIO EXTERNO

Acelerar la adopción de una movilidad baja en carbono y promover una conducción segura.

Tasa de accidentes	Arval Connect	Días de consultoría
% de reducción de la tasa de accidentes con culpabilidad en comparación con enero de 2020 <sup>(4)</sup> .	Nº de vehículos con acceso al servicio de Arval Connect, incluyendo las suscripciones a Arval Connect y los datos de vehículos conectados de terceros.	Días de Consulting proporcionados por Arval a sus clientes sobre movilidad sostenible acumuladas desde 2020 <sup>(5)</sup> .
INDICADOR 2025	INDICADOR 2025	INDICADOR 2025
-24,3%	388.227	10.802
OBJETIVO 2026	OBJETIVO 2026	OBJETIVO 2026
-25%	600.000	12.000

### CAMBIO INTERNO

Fomentar una cultura que inspire y respalde a nuestros equipos para alcanzar nuestra meta.

Gestión responsable	Diversidad de género	Flota interna
% de Directores Generales por país que tienen objetivos de sostenibilidad vinculados a su remuneración	% de mujeres en Senior Management Position (SMP) <sup>(6)</sup> a nivel global.	% de pedidos de vehículos eléctricos de batería en la flota propia de Arval <sup>(7)</sup> .
INDICADOR 2025	INDICADOR 2025	INDICADOR 2025
97%	32%	96%
OBJETIVO 2026	OBJETIVO 2026	OBJETIVO 2026
100%	35%	100%

(1) El promedio de emisiones de CO<sub>2</sub> se calcula como un promedio ponderado de la flota de las entidades de Arval, incluyendo turismo y vehículos comerciales ligeros. En el contexto del cambio regulatorio (de NEDC a WLTP). Las emisiones de CO<sub>2</sub> se ajustarán según el estándar WLTP, utilizando los resultados de un estudio interno de correlación. (2) El objetivo para 2026 supone la implementación de medidas de apoyo equivalentes o superiores a las de los gobiernos pertinentes, tanto para los vehículos eléctricos como para las infraestructuras de carga y los servicios de apoyo, que también deberán ser mejorados. (3) SMART REPAIRS se refiere al uso de herramientas o técnicas especializadas para reparar daños tales como grietas o abolladuras que ayuda a evitar la sustitución o repintar de manera completa piezas o componentes. (4) Porcentaje calculado sobre la base de las reclamaciones de seguros de responsabilidad civil de terceros (MTLP) observadas por Greenval que cubren geografías que representan el 55% de la flota alquilada por Arval. (5) Cualquier misión que contribuya a descarbonizar la movilidad de los clientes corporativos. (6) SMP son puestos identificados por los órganos de gobiernos de la compañía como principales con funciones transversales e integradas y que tienen un impacto importante a nivel global. (7) Flota de Arval alquilada en beneficio de sus empleados en todo el mundo, excluyendo América Latina, Marruecos y Turquía.

# HITOS ARVAL ESPAÑA 2025

## ENERO

ARVAL  
entra en el  
Patronato  
FESVIAL

## MARZO

Arval reconocida  
por su compromiso  
con la seguridad  
vial en los premios  
PREVER

## ABRIL

Certificación  
ISO 45001  
y Entorno  
laboral  
Saludable

100.000  
coches  
conectados

## JUNIO

Participación  
de Arval en el  
Festival de la  
Sostenibilidad:  
MOGY Fest

## JULIO

Renovación  
de acuerdo  
con Caixa

## DICIEMBRE

1<sup>er</sup> foro de  
sostenibilidad  
con colaboradores  
de Arval

## FIN DE AÑO

+20% de  
la plantilla  
formada en  
Climate Fresk

# ESTRATEGIA ARVAL ESPAÑA

## LIDERAR CON EL EJEMPLO

Hacer antes que hablar. Fomentar una cultura corporativa para inspirar y ayudar a nuestros equipos a cumplir la ambición de integrar la sostenibilidad en nuestros procesos y acciones.

### Desarrollo de una cultura sostenible

Priorizar el bienestar y el compromiso de nuestra plantilla a través de la diversidad, el cuidado y la colaboración.

### Reducir la huella en nuestras operaciones

Reducir las emisiones de gases de efecto invernadero y el desperdicio de recursos a lo largo de la vida útil de nuestra flota y nuestras operaciones propias.

### Implicación en la toma de decisiones

Incorporar estándares éticos en las relaciones comerciales y respetar los intereses de nuestros grupos de interés.

## PROMOVER EL NEGOCIO SOSTENIBLE

Mejorar el impacto social y medioambiental en todos los aspectos de nuestra actividad, aprovechando nuestros conocimientos y ámbito de influencia.

### Comprender las necesidades del cliente

Profundizar en la comprensión de los intereses corporativos e individuales para poder guiar el cambio hacia la movilidad más sostenible.

### Aumentar la flota eléctrica y descarbonizar la flota

Proporcionar a nuestros clientes las palancas que promuevan las flotas sostenibles y la reducción de CO<sub>2</sub>.

### Diseñar soluciones sostenibles

Lanzar soluciones de movilidad sostenible adaptadas al contexto de nuestros clientes.

### Crear una red sostenible

Implicar y animar a los principales colaboradores en el progreso hacia la movilidad sostenible.

## CONTRIBUIR A LA SOCIEDAD

Acelerar la adopción de una movilidad baja en carbono y promover una conducción segura.

### Fomentar el impacto positivo

Co-creación y participación en proyectos para mejorar el impacto social y medioambiental en nuestras comunidades.

### Seguridad Vial

Impulsar hábitos de conducción seguros y mejores prácticas para nuestros conductores y en la comunidad.

### Ser reconocida como una empresa sostenible

Comunicación proactiva y posicionamiento en el ecosistema de la movilidad sostenible.

# LIDERAR CON EL EJEMPLO

Cultura sostenible

Reducir la huella en nuestras operaciones

Toma de decisiones

# CULTURA SOSTENIBLE

En Arval ofrecemos formación en sostenibilidad que se adapta a las funciones y los niveles de expertise de la plantilla.

Con estas formaciones, se refuerza el conocimiento en sostenibilidad y que esta sea considerada para la toma de decisiones y en la propuesta de valor de la compañía.



## CLIMATE FRESK

Forma parte de la estrategia de concienciación y sensibilización sobre el cambio climático y los impactos de las actividades humanas. Gracias a esta dinámica, los participantes descubren y construyen un “mural” del cambio climático, basándose en la lógica científica y en los datos de los informes del IPCC (Panel Intergubernamental de Expertos sobre el Cambio Climático). En 2025 continuamos el despliegue de Climate Fresk, alcanzando **más del 20% de empleados formados al cierre del año.**



# 82%

de empleados que está de acuerdo con la afirmación: **“Creo que Arval es una empresa medioambientalmente responsable”** en Arval España en 2025



## PLAN DE VOLUNTARIADO

El Grupo BNP Paribas puso en marcha en 2020 el programa de voluntariado **1Million Hours2Help (1MH2H)**, cuyo objetivo es facilitar a los empleados la participación en iniciativas de voluntariado durante su jornada laboral. Tanto Arval Grupo como Arval España forman parte activa de este programa.

A través de esta iniciativa, la plantilla tiene la posibilidad de implicarse en acciones de voluntariado dentro de su horario de trabajo.

En 2025, Arval España y BNP Paribas en España llevaron a cabo diversas actividades de voluntariado orientadas a reforzar la sensibilización en materia social y medioambiental. En este contexto, Arval España contribuimos con un total de 440 horas de voluntariado.

Una de las actividades con más éxito entre los empleados es la jornada de limpieza del Pantano de San Juan, realizada en conjunto a Fundación Ecomar, Volvo Cars y otras entidades del Grupo BNP Paribas.

## MOGY FEST EN MADRID

Arval participó en junio de 2025 en el Mogy Fest, una jornada de concienciación de las opciones de movilidad sostenible. El evento marcó el inicio del diseño colaborativo del Plan de Movilidad Sostenible de la compañía y generó más de 100 compromisos personales relacionados con el uso del transporte público, la movilidad activa, el carsharing y el vehículo eléctrico.



## SEMANA DEL BIENESTAR

En el marco del compromiso del Grupo BNP Paribas con la promoción de entornos de trabajo saludables y sostenibles, del 16 al 20 de junio de 2025 celebramos la Semana del Bienestar, una iniciativa orientada a fomentar el cuidado integral de las personas en un momento especialmente propicio como es el inicio del verano. Bajo el enfoque de equilibrio, consciencia y disfrute, esta acción ha buscado impulsar hábitos saludables, promover pausas activas en la jornada laboral y reforzar la importancia de priorizar el bienestar en el día a día.

A lo largo de la semana, se desarrollaron diversas actividades dirigidas a mejorar el bienestar físico, emocional y financiero de las personas. Entre ellas, destacan las pausas activas diarias guiadas por profesionales de la salud, sesiones formativas sobre bienestar financiero y autocuidado, así como iniciativas que fomentan hábitos saludables como el consumo de fruta o la actividad física mediante dinámicas participativas en las oficinas.

En 2025, en Arval España, casi el 30% de la plantilla (29,49%), utilizó el Programa de Ayuda al Empleado, a través de la aplicación BH Bienestar, donde destacan las 536 sesiones realizadas con especialistas y las 136 consultas que se realizaron a profesionales.

# REDUCIR LA HUELLA EN NUESTRAS OPERACIONES

En Arval, a nivel global, se ha implementado de manera proactiva una política de vehículos para sus propios empleados elegibles para un coche de empresa. En 2025, se logró que el **99,6%** de los nuevos pedidos y renovaciones a nivel mundial (excluyendo Latinoamérica, Marruecos y Turquía) fueran vehículos eléctricos.

En Arval España, en 2025, el **100%** de los pedidos de la flota propia ya fueron BEVs. Además, se ha apoyado la instalación de cargadores eléctricos en el domicilio de los empleados para facilitar el paso a esta nueva tecnología; y se han acondicionado las instalaciones para dotarlas de la infraestructura de carga necesaria, ampliando y mejorando la existente.



# TOMA DE DECISIONES

Seguimos dando pasos para incorporar criterios sociales y medioambientales en nuestros procesos y forma de trabajo. En 2025 hemos obtenido la certificación **ISO 45001:2018**, un reconocido estándar internacional. Esta certificación valida el compromiso de la compañía con la creación de entornos laborales seguros, saludables y sostenibles junto al sello del Entorno Laboral Saludable de la OMS. Estos distintivos, se suman a otras certificaciones clave como la **ISO 14001** y la **ISO 39001**, consolidando una estrategia integral de sostenibilidad y bienestar laboral. Además, Arval Grupo cuenta con la evaluación de Ecovadis, que también incluye a Arval España.



*“La certificación ISO 45001:2018 refleja nuestro compromiso con la seguridad y la salud en el trabajo y pone de manifiesto el esfuerzo realizado para integrar la prevención en todos los niveles de la organización, promoviendo una cultura preventiva basada en la mejora continua”*



**Elisabeth Jaramillo**  
Responsable de Prevención de Riesgos Laborales de Arval España



# PROMOVER EL NEGOCIO SOSTENIBLE

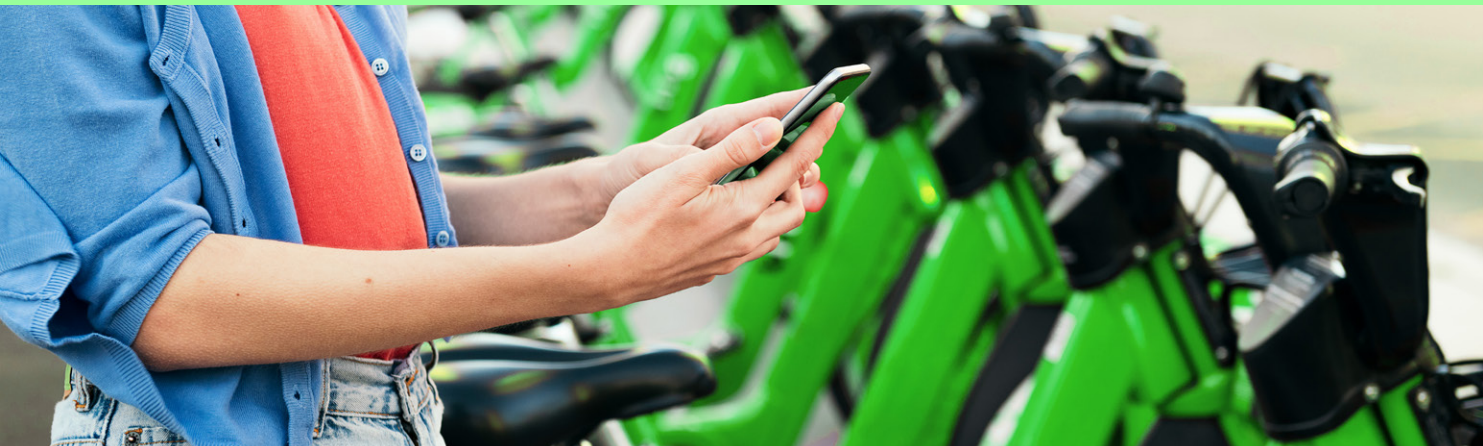
Entender las necesidades de los clientes

Aumentar la flota eléctrica y descarbonización

Diseñar soluciones sostenibles

Crear red de sostenibilidad





Las empresas que establecen o ejecutan estrategias para la transición energética y la movilidad sostenible en general se enfrentan a una larga lista de desafíos: entornos regulatorios complejos y en constante evolución tanto de la UE como nacionales, con normas fiscales y legales heterogéneas y un mercado volátil en términos de precios que afecta tanto al mercado primario como a la venta de segunda mano.

Desde Arval apoyamos a nuestros clientes ayudándoles a tomar decisiones informadas y seguras. Mediante una combinación de orientación clara, datos y recomendaciones personalizadas, apoyamos a nuestros clientes a hacer la transición hacia una movilidad más segura y sostenible con menores emisiones.

A través de nuestro negocio de renting y diferentes soluciones de movilidad, desempeñamos un papel central en el ecosistema de la movilidad, fomentando la colaboración y la innovación entre fabricantes, clientes corporativos y usuarios finales, al tiempo que promovemos opciones de movilidad sostenible y prácticas empresariales responsables.

Aunque en Arval apoyamos y asesoramos a clientes, estos siguen siendo los únicos responsables de las políticas de flota corporativa. Por tanto, acelerar su transición energética requiere una acción colectiva de usuarios, empresas, fabricantes de automóviles, compañías energéticas, reguladores y autoridades públicas.

En este contexto, en Arval operamos tanto en el mercado de coches nuevos como de segunda mano, utilizando nuestra experiencia para asesorar y desarrollar soluciones que apoyen la transición hacia la movilidad sostenible, controlando al mismo tiempo los costes.

A lo largo de los años, hemos construido una gama completa de servicios de movilidad impulsados por herramientas digitales y reforzados por alianzas estratégicas que permiten un enfoque holístico en todo el ecosistema:

Colaboramos con actores de la movilidad y la energía para ofrecer soluciones integradas de renting que incluyen ofertas de carga en casa, en el trabajo y en lugares públicos, así como opciones de pago.

Asesoramos a los clientes, ayudándoles a superar desafíos como la electrificación de flotas, la diversificación de soluciones de movilidad, la optimización de costes y la mejora de políticas y procesos internos.

Aprovechamos los vehículos conectados para dar a las empresas acceso a indicadores de rendimiento relevantes y apoyar la toma de decisiones basada en datos.

Proporcionamos tranquilidad a los clientes sobre el rendimiento de la batería mediante certificados de salud al revender vehículos eléctricos de segunda mano.

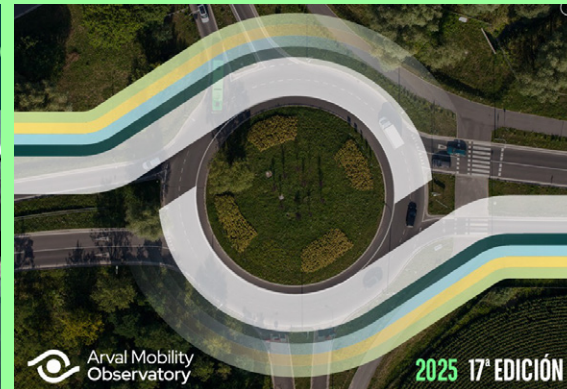
Invertimos en alianzas centradas en la descarbonización y asociaciones como Empresas por la Movilidad Sostenible para fortalecer las sinergias entre movilidad y energías con menor impacto.

# ENTENDER LAS NECESIDADES DEL CLIENTE

Como palanca para asesorar a clientes, en Arval publicamos regularmente contenido accesible y accionable para clarificar la transición energética, a través del **Arval Mobility Observatory** campañas en redes sociales o participación en encuentros relevantes del sector.

Asimismo, promocionamos buenas prácticas de movilidad sostenible mediante el contenido que publicamos, el asesoramiento que se facilita a los clientes y a conductores finales y acompañamos a replantear estrategias de movilidad.

El equipo de Consulting y la metodología **STAR** está impulsada por un enfoque centrado en el usuario para ayudar a las empresas a construir e implementar su estrategia de transición.



**STAR** (Transformación Estratégica a través de Recomendaciones Accionables en español): Se trata de una nueva metodología de consultoría diseñada por Arval Consulting para abordar las complejidades de la movilidad moderna y la gestión de flotas, ayudando a las organizaciones a adaptarse, prosperar y liderar en un entorno cambiante

# AUMENTAR LA FLOTA ELÉCTRICA Y DESCARBONIZAR LA FLOTA

El ritmo de transición de Europa hacia los vehículos eléctricos sigue estando fuertemente influenciado tanto por la normativa de la Unión Europea como por la nacional. Las flotas corporativas están desempeñando un papel decisivo en la adopción de BEV, especialmente en mercados donde los incentivos fiscales y otros apoyos financieros son fuertes. La variedad de BEV (Battery Electric Vehicle por sus siglas en inglés) o vehículos eléctricos de batería y la infraestructura de carga han acelerado este cambio, lo que subraya el compromiso estratégico de las empresas con aprovechar los vehículos eléctricos como parte de sus planes de descarbonización.

Aunque los BEV siguen teniendo precios en catálogo más altos que sus homólogos de motores de combustión, sus menores costes operativos y de mantenimiento están transformando el Coste Total de Propiedad (TCO), haciendo que los vehículos eléctricos sean más atractivos. La llegada de vehículos más asequibles ha ampliado aún más el acceso a la movilidad eléctrica para un público más amplio.

Los turismos avanzan hacia la electrificación más rápidamente que los vehículos comerciales ligeros (LCV), que se enfrentan a limitaciones operativas como requisitos de uso más amplios y una infraestructura de carga limitada.

## EN ARVAL ESPAÑA SEGUIMOS CRECIENDO EN ELECTRIFICADOS Y ELÉCTRICOS

**67%** de turismos de nueva producción fueron **etiqueta 0 o ECO**

**5%** de los turismos y LCV nuevos son **100% eléctricos**

**10.000** vehículos **100% eléctricos** en nuestra flota

**34%** más de **BEVS** que el año pasado

Para más información sobre las etiquetas o distintivos consulta: <https://www.dgt.es/nuestros-servicios/tu-vehiculo/tus-vehiculos/distintivo-ambiental/>



## ACOMPAÑAMOS A NUESTROS CLIENTES EN LA DESCARBONIZACIÓN DE LAS FLOTAS

Acompañamos a B. Braun en su transición hacia una flota 100% eléctrica en España mediante un plan que incluye más de 200 vehículos comerciales y de gestión. El proyecto integra análisis tecnológico, coste total de propiedad, infraestructura de recarga y soluciones de movilidad alternativa como el carsharing.

Esta colaboración fue premiada en los Premios Flotas 2025 de AEGFA (Asociación Española de Gestores de Flota) y contribuye al objetivo de B. Braun de reducir un 50% sus emisiones de CO<sub>2</sub> de Alcance 1 y 2 en 2030.




## ARVAL ESPAÑA 2025

% de reducción en el promedio de emisiones de CO<sub>2</sub> del tubo de escape según WLTP\* de Arval por vehículo y por kilómetro en comparación con enero de 2020

**-12%**

\*El promedio de emisiones de CO<sub>2</sub> se calcula como un promedio ponderado de la flota, incluyendo turismos y vehículos comerciales ligeros. En el contexto del cambio regulatorio (de NEDC a WLTP). Las emisiones de CO<sub>2</sub> se ajustarán según el estándar WLTP, utilizando los resultados de un estudio interno de correlación.



*“Como parte del equipo de Consulting, hemos realizado misiones de consultoría para acompañar a nuestros clientes en su transición energética con una metodología estructurada que resulta en acciones e impactos medibles”*

**Victor Vidan**

Mobility Consultant de Arval España



# DISEÑAR SOLUCIONES DE MOVILIDAD SOSTENIBLE

Hemos alcanzado el hito de **100.000 vehículos conectados en España**, lo que representa aproximadamente el **43% de la flota**.

Gracias a soluciones de telemetría como **Arval Connect** y a los acuerdos con fabricantes, los clientes pueden acceder a información clave sobre consumo, emisiones de CO<sub>2</sub>, kilometraje y estilo de conducción. Esta conectividad permite optimizar costes, mejorar la seguridad vial y avanzar hacia una gestión de flotas más eficiente y sostenible. Al cierre de 2025, había **12.595 usuarios dados de alta My Arval** con acceso a datos conectados.

El desarrollo de la solución **Arval Energy Card** con acceso a más de 26.000 puntos de recarga públicos en España a través de app o tarjeta RFID\*, que está en fase de piloto. Todo ello facilitando la gestión a través de soluciones únicas de pago integrado para las empresas. De acuerdo al Barómetro de Anfac de diciembre de 2025, la red de puntos de recarga en España era de 55.007. Arval Energy Card cubre alrededor del 47% de la red en España en 2025.

En Arval España continuamos extendiendo la red de soluciones de movilidad sostenible. En 2025 alcanzamos un total de **4.161 usuarios** de nuestras soluciones de movilidad (usuarios de Arval Mobility Pass, Arval Carsharing and Bike Sharing).

**+100.000**  
vehículos conectados

**43%**  
de nuestra flota alquilada  
total está conectada

**4.161**  
usuarios de Arval Mobility  
Pass, Arval Carsharing  
and Bike Sharing

**+26.000**  
puntos de recarga



*“Muchas de las funcionalidades de Arval Connect pueden apoyar a nuestros clientes a tomar decisiones sobre su flota en cuanto a optimización, conducción sostenible y electrificación”*

**Carlos Lobato**  
Product Manager Arval Connect

\* (Del inglés Radio Frequency Identification) es un sistema de almacenamiento y recuperación de datos remotos que usa dispositivos denominados etiquetas, tarjetas o transpondedores RFID. El propósito fundamental de la tecnología RFID es transmitir la identidad de un objeto (similar a un número de serie único) mediante ondas de radio.

# CREAR UNA RED SOSTENIBLE

Arval y CaixaBank renovamos nuestra alianza estratégica hasta 2030 con el objetivo de impulsar el acceso a una movilidad más sostenible.

En 15 años de colaboración se han comercializado cerca de 180.000 vehículos en España.

El nuevo acuerdo prioriza la innovación en soluciones financieras, el impulso de vehículos electrificados y la reducción de emisiones de CO<sub>2</sub>, contribuyendo a la renovación del parque automovilístico.



## Seminario de remarketing para compraventas

En junio de 2025, nuestra sede de Madrid fue el escenario del seminario de remarketing. Este evento, destinado a compraventas, compartió tendencias de mercado y de la actividad de Arval. Además, se proporcionó información clave sobre el vehículo eléctrico, así como el certificado de estado de salud de las baterías. Estos certificados desmontan el mito de una degradación temprana de las baterías.



## Foro de sostenibilidad con colaboradores Arval

Para despedir 2025, celebramos el primer foro con colaboradores. Este encuentro permitió a agentes del sector como fabricantes, compañías de neumáticos, servicios de postventa y otros actores relevantes en el ecosistema de la movilidad, conocer cuál es la visión de la compañía en términos de sostenibilidad y compartir experiencias, sinergias y metas comunes.



## Smart Repairs

Como parte de su estrategia y la mejora del impacto ambiental en las operaciones, desde Arval fomentamos el uso de Smart Repairs donde se utiliza la tecnología de reparación SMART (Small to Medium Area Repair Technology), que limita la contaminación generada por las reparaciones del vehículo. Este enfoque utiliza herramientas y técnicas modernas para reparar los daños localmente sin reemplazar piezas completas, reduciendo los residuos y el uso de materiales contaminantes. En Arval España, el 4,4% de reparaciones de chapa fueron Smart Repairs.

Apoyamos procesos como la eliminación de abolladuras sin pintura para minimizar el uso de productos químicos contaminantes, y el uso de lámparas de secado rápido que reducen el uso de cabinas de pintura y, por tanto, el consumo energético.

# FORO DE SOSTENIBILIDAD OPINIONES DE NUESTROS PROVEEDORES

*“Uno de los principales aprendizajes ha sido la importancia de acompañar a los clientes en su transición hacia flotas más sostenibles, combinando asesoramiento técnico con un enfoque práctico y orientado a resultados.”*

 Enterprise Mobility™

*“Uno de los mayores aprendizajes de este encuentro radica en la necesidad de fomentar un trabajo más coordinado, en red, de todos los actores implicados a fin de unificar criterios, especialmente normativos o de certificación, a corto y medio plazo.”*



*“Este intercambio permitió contextualizar el grado de ambición y avance existente en la industria, así como identificar áreas de mejora y oportunidades para reforzar nuestro propio enfoque estratégico”*



*“La participación en este Foro de Sostenibilidad nos permitió constatar que Arval y Carglass® España son dos compañías completamente alineadas en su forma de entender la responsabilidad social y los objetivos medioambientales. Uno de nuestros pilares estratégicos es la política de “Reparar primero”, que prioriza la reparación del parabrisas frente a su sustitución siempre que técnicamente sea posible”*



*“Conocer el impulso de un actor tan relevante como Arval nos ayuda en la búsqueda de potenciales sinergias, la involucración del nivel 3 (los proveedores, talleres, gruistas...) no es sencilla, por lo que la colaboración en este tema puede ser de gran ayuda”*



*“El Foro de Sostenibilidad nos proporcionó una visión directa y clara de las prioridades de Arval, lo que nos ha permitido alinear de forma más efectiva nuestra estrategia de sostenibilidad. Recientemente lanzamos el concepto de Vehículo Eléctrico e Híbrido dentro de la red BCS. Adicionalmente hemos realizado una fuerte inversión en la formación y certificación de nuestra red para dar soporte a la creciente flota de vehículos eléctricos e híbridos”*



# CONTRIBUIR A LA SOCIEDAD

Proyectos con impacto positivo

Seguridad vial

Una compañía sostenible



Para Arval España, la mejora del impacto social y medioambiental tiene más sentido cuando está conectada con la movilidad y su actividad.

Por ello, la contribución se enfoca en la mejora y promoción de la seguridad vial y en la participación en proyectos donde se facilita el acceso a la movilidad.



## FOMENTAR EL IMPACTO POSITIVO

En 2025, Arval España contribuyó a impulsar iniciativas de impacto social orientadas a la inclusión de personas con discapacidad

En 2025, Arval colaboró con la Fundación Randstad en el programa de formación y acompañamiento "Al Volante del Futuro". El objetivo es ayudar a que personas con discapacidad puedan obtener el carnet de conducir y de esta manera mejorar su empleabilidad. En el programa participaron también voluntarios de Arval en sesiones sobre seguridad vial.



# SER RECONOCIDA COMO UNA EMPRESA SOSTENIBLE Y SEGURA

En 2025, nos incorporamos al Patronato de la Fundación Española para la Seguridad Vial (FESVIAL), reforzando el compromiso con la seguridad vial como pilar esencial de una movilidad sostenible. Desde esta posición, la compañía tiene la intención de contribuir a iniciativas para prevenir accidentes, formación y concienciación con el objetivo de impactar en la reducción de la siniestralidad.

Además, en marzo fuimos reconocidos con el Premio PREVER de Seguridad Vial por el enfoque integral en la prevención de riesgos y la gestión de la seguridad vial. La compañía desarrolla programas de formación, análisis del comportamiento de conducción y uso de telemetría avanzada, contribuyendo a una movilidad más segura, responsable y sostenible.



*“Nuestra certificación ISO 39001 no es solo un sello; es el reflejo de nuestro trabajo con la prevención de siniestros viales y una conducción más eficiente y responsable. Además, trabajar codo a codo con organizaciones especializadas en seguridad vial nos permite compartir buenas prácticas y mejorar nuestras propias acciones y contribuciones”*

**Carlos Anguita**

Responsable Desarrollo Negocio Seguros y Seguridad Vial de Arval España



## HACIA 2026

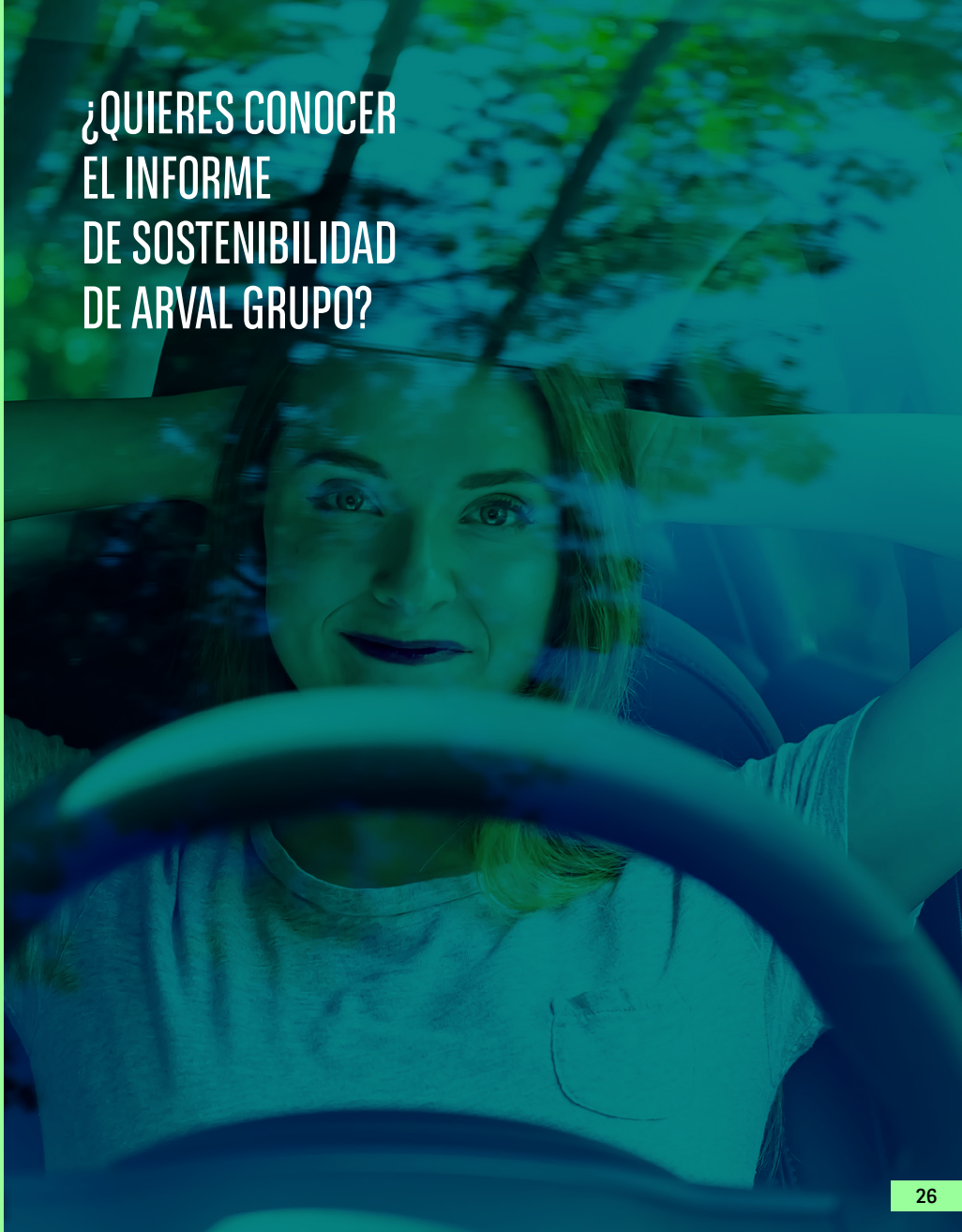
Durante 2025, Arval España, vamos avanzando en cada uno de estos ámbitos mediante la consecución de distintos hitos que, de forma progresiva, van construyendo nuestro modelo de sostenibilidad: reforzamos nuestra cultura sostenible basada en la formación, la concienciación y la integración de criterios ambientales y sociales en la toma de decisiones, al tiempo que reduce de forma continua el impacto de sus operaciones mediante acciones como la obtención de certificaciones clave o la descarbonización de su propia flota.

En paralelo, consolidamos nuestro papel como un actor relevante en el ecosistema de la movilidad, apoyando la transición energética clientes mediante asesoramiento experto, soluciones innovadoras y herramientas basadas en datos.

**En 2026, hemos alcanzado el hito de contar con una flota propia 100% BEV.**

Asimismo, aportamos a la sociedad a través de iniciativas que buscan generar impacto positivo en ámbitos como la seguridad vial, la inclusión y la concienciación ambiental, demostrando que la sostenibilidad se construye también a partir de acciones concretas y cercanas.

En conjunto, el avance hacia una movilidad más sostenible, no se construye de manera individual y tomando atajos, sino que cada acción forma parte de una evolución continua que permite avanzar de manera sólida y , en Arval España, somos conscientes de que la transformación del sector requiere constancia, colaboración y una acción colectiva sostenida en el tiempo.



¿QUIERES CONOCER  
EL INFORME  
DE SOSTENIBILIDAD  
DE ARVAL GRUPO?