

ARVAL, TU SOCIO HACIA UNA MOVILIDAD SOSTENIBLE Y RESPONSABLE

#ARVALBEYOND

INFORME RESPONSABILIDAD SOSTENIBLE 2022



ARVAL
BNP PARIBAS GROUP

For the many journeys in life

ÍNDICE / TU SOCIO DE MOVILIDAD SOSTENIBLE Y RESPONSABLE

- P.3 / INTRODUCCIÓN
Miguel Cabaça, Director General Arval España
 & **Karen Brunot**, Arval Chief Sustainability Officer
- P.4 / OBJETIVO ARVAL
¿DESTINO? MOVILIDAD SOSTENIBLE
- P.5 / PRESENTACIÓN ARVAL
AÑO 2022
- P.6 / CENTRAMOS NUESTROS ESFUERZOS
EN TUS EXPECTATIVAS
- P.7 / NUESTROS STAKEHOLDERS **IMPORTAN**
- P.8 / LOS RESULTADOS HABLAN MÁS QUE LAS PALABRAS
ARVAL BEYOND
- P.9 / ESTRATEGIA RSC ARVAL **2020 - 2025**
-
- P.10 / PILAR 1 / **LA ECONOMÍA**
- P.11 / PILAR 2 / **NUESTRA GENTE**
- P.12 / PILAR 3 / **LA COMUNIDAD**
- P.13 / PILAR 4 / **EL MEDIO AMBIENTE**



Nos hemos esforzado por integrar la sostenibilidad en todas las facetas de nuestra actividad.



INTRODUCCIÓN POR EL CAMINO HACIA NUESTRA AMBICIÓN EN SOSTENIBILIDAD

En Arval estamos dando los pasos para convertirnos en el referente del sector en ofrecer soluciones de movilidad sostenible y brindar una experiencia de movilidad integrada a nuestros clientes. **Nuestro objetivo** sigue estando claro: inspirar un impacto positivo en la sociedad y demostrar que, como proveedor de movilidad innovador y sostenible, podemos ser parte de la solución.

Desde el lanzamiento del plan estratégico 'Arval Beyond', en 2020, nos hemos esforzado por integrar la sostenibilidad en todas las facetas de nuestra actividad. El desafiante contexto internacional ha reforzado más que nunca la **necesidad de acelerar la movilidad sostenible**. Nuestro plan marcha viento en popa y estamos en vías de alcanzar los objetivos marcados para 2025. Ya hemos alcanzado los 300.000 coches electrificados en nuestra flota de renting a nivel mundial, 90.000 de ellos eléctricos puros (EV).

En Arval España hemos incorporado la **RSC en el núcleo de nuestro negocio**, invitando a nuestro ecosistema de clientes, proveedores y empleados a que se embarquen en nuestro viaje sostenible. Ya hemos acompañado a cerca de **10.000 clientes en su transición energética**. En la flota de Arval España, más del 25% ya son vehículos electrificados de nueva producción y casi uno de cada dos son etiqueta Cero o Eco. Además, desde que Arval

lanzara en 2021 el proyecto internacional de biodiversidad, "Un vehículo electrificado = un árbol" (1EV=1Tree), se han plantado más de 200.000 árboles. **Arval España y nuestros clientes, han contribuido con 23.581 árboles** plantados en Palencia, Asturias y Navarra. Así mismo, trabajamos para que toda la flota interna de vehículos sea electrificada. A finales de 2022 nos trasladamos a nuestras nuevas oficinas, un ejercicio complejo de instalaciones **mucho más eficientes y sostenibles**.

La sostenibilidad es uno de los pilares clave de nuestra responsabilidad social, pero hay más. También **trabajamos para ser un agente positivo en la comunidad**, influyendo y actuando por la seguridad vial, apoyando el I+D de la movilidad sostenible y realizando acciones de filantropía corporativa relacionadas con nuestro negocio. Dentro del pilar de nuestra gente, involucramos a nuestros empleados y **promovemos la diversidad, la inclusión y la sostenibilidad** en el lugar de trabajo. Y en el pilar económico, nos esforzamos en desarrollar nuestro negocio de forma ética y sostenible.

Os invito a profundizar en todos estos aspectos en la edición 2022 del Informe de Responsabilidad Social Corporativa de Arval España.

Miguel Cabaça
Director General Arval España

INTRODUCCIÓN INTEGRANDO LA SOSTENIBILIDAD EN NUESTRO NEGOCIO PRINCIPAL

Para avanzar y diferenciar nuestro enfoque, contribuimos a **empoderar aún más a nuestros equipos**, dondequiera que operen. Significa que la sostenibilidad se vive desde el diseño de nuestros productos, hasta la forma en que brindamos nuestro servicio y nuestra relación con clientes y socios.

Nuestro objetivo es generar confianza a largo plazo con nuestros grupos de interés y mantenernos un paso por delante. Este es uno de mis principales objetivos como Director de Sostenibilidad del Grupo Arval.

Karen Brunot
Chief Sustainability Officer
of Arval Group

Nuestro objetivo es construir una confianza a largo plazo con nuestros grupos de interés y estar un paso por delante.



OBJETIVO ARVAL
¿DESTINO?
MOVILIDAD SOSTENIBLE

04

APOYAR LA TRANSICIÓN DE LA SOCIEDAD HACIA LA MOVILIDAD SOSTENIBLE DESARROLLANDO UN ECOSISTEMA RESPONSABLE Y COMPROMETIDO CON UN FUTURO MEJOR

SOMOS UN SOCIO DE MOVILIDAD COMPROMETIDO.
EL TUYO.

Con la creciente preocupación por el cambio climático, la sostenibilidad nunca ha sido más crítica para los actores de la automoción y la movilidad. Durante 30 años, Arval ha centrado con éxito su experiencia en el renting de servicio completo. Ahora, como líderes del mercado, estamos en la posición correcta para ser parte de la solución e impulsar un cambio positivo: For the many journeys in life.

**Juntos
podemos
hacer que
suceda.**

**IMPULSANDO A NUESTROS
CLIENTES A TRAVÉS DE LA
TRANSICIÓN ENERGÉTICA.**

Hoy, vamos más allá del renting de coches para proporcionar a todos nuestros clientes nuevos medios de movilidad sostenible, incluyendo el coche. Nos esforzamos por actuar como un socio de movilidad innovador y de confianza comprometido para un futuro mejor.

**INSPIRANDO UN IMPACTO
CULTURAL POSITIVO.**

Solo podemos tener éxito, con el compromiso de todos nuestros equipos en el mundo. Por eso, Arval lleva a cabo su desarrollo en línea con los valores y principios que con orgullo sostiene el Grupo BNP Paribas y los Objetivos de Desarrollo Sostenible de las Naciones Unidas. Nuestro objetivo común es construir una sólida cultura de responsabilidad, basada en el talento y la inclusión, para inspirar a todos nuestros empleados a tener un impacto positivo todos los días.



ARVAL 2022 /

Arval
8,000
EMPLEADOS
Arval España:
900 empleados

MÁS DE
300,000
CLIENTES
(grandes corporaciones,
pequeñas y medianas
empresas, y particulares)

A WORLDWIDE PRESENCE

1,592,024
VEHICULOS EN FLOTA
DE RENTING
a final de Diciembre 2022
Arval España: **210.000**
diciembre 2022

en
29
PAÍSES

85%
DE NUESTROS
EMPLEADOS
considera que Arval
es una empresa
responsable con el
medio ambiente
Arval España: **78%**

87.7%
DE NUESTROS
CLIENTES
consideran que Arval se
preocupa por el medio
ambiente
Arval España: **86,6%**



ARVAL BEYOND

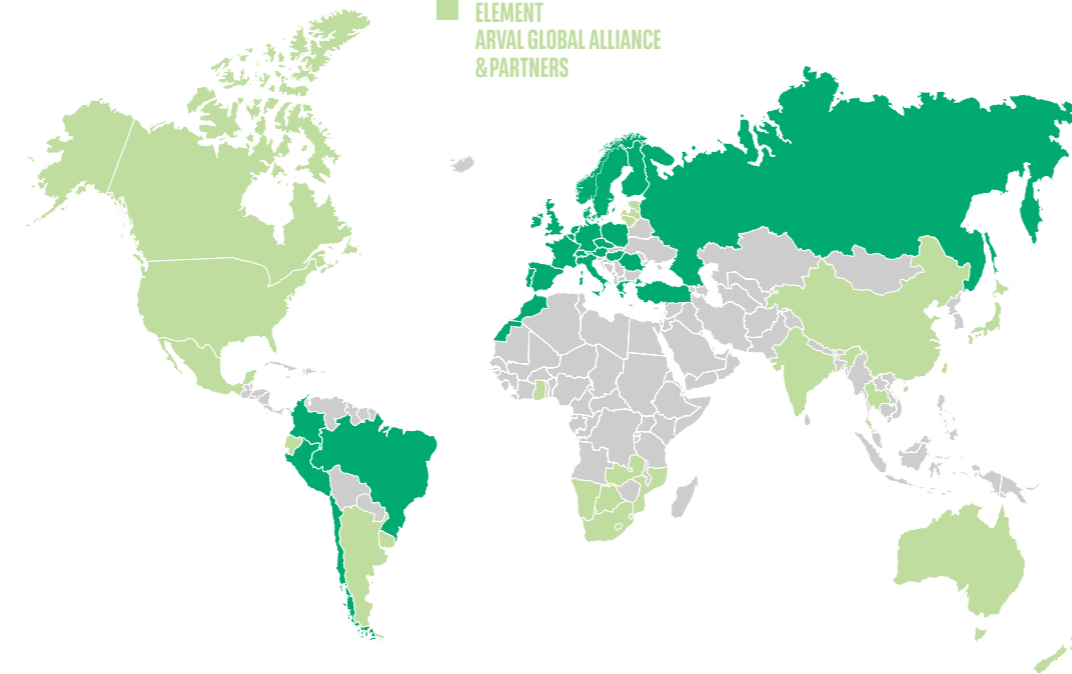
ARVAL STRATEGIC PLAN 2020-2025

PLAN ESTRATEGICO ONGOING

ENFOCADO EN LA MOVILIDAD Y SOSTENIBILIDAD

Desde 2020, estamos llevando a cabo multiples proyectos para optimizar nuestras ofertas en línea con las expectativas de los clientes y las tendencias del mercado.

■ ARVAL
■ ELEMENT
■ ARVAL GLOBAL ALLIANCE
& PARTNERS



COMPROMISOS Y RECONOCIMIENTOS

Desde 2004, Arval está comprometida con la iniciativa de responsabilidad corporativa del Pacto Mundial de las Naciones Unidas y sus principios en las áreas de derechos humanos, medio ambiente, trabajo y anticorrupción.



This is our **Communication on Progress** in implementing the principles of the **United Nations Global Compact** and supporting broader UN goals.

We welcome feedback on its contents.

Arval está posicionada entre el 1% de los principales proveedores de su industria según EcoVadis, y recibió un nivel de reconocimiento Oro en 2022.

**CERTIFICACIÓN
ISO 14001**
EN **14** PAÍSES
EN ESPAÑA DESDE 2013



CENTRAMOS NUESTROS ESFUERZOS EN TUS EXPECTATIVAS

ARVAL MATRIZ DE MATERIALIDAD*

La matriz de materialidad es fundamental para que Arval alinee nuestra estrategia de sostenibilidad a las expectativas de nuestros grupos de interés. Arval proporciona una Evaluación de Riesgo de Materialidad anual, para determinar futuros riesgos materiales y crear planes de acción.

¿Qué es una matriz de materialidad?

Esta metodología ayuda a priorizar los temas ambientales, sociales y de gobernanza según su importancia a los ojos de los diferentes grupos de interés. En Arval, esta información nos permite ajustar nuestras políticas y garantizar que nuestro enfoque de los temas ESG, (Environmental, Social & Governance) (Ambiental, Social, y de Buen Gobierno), siga siendo relevante de acuerdo con el Reglamento de taxonomía de la UE y lo más consistente posible.

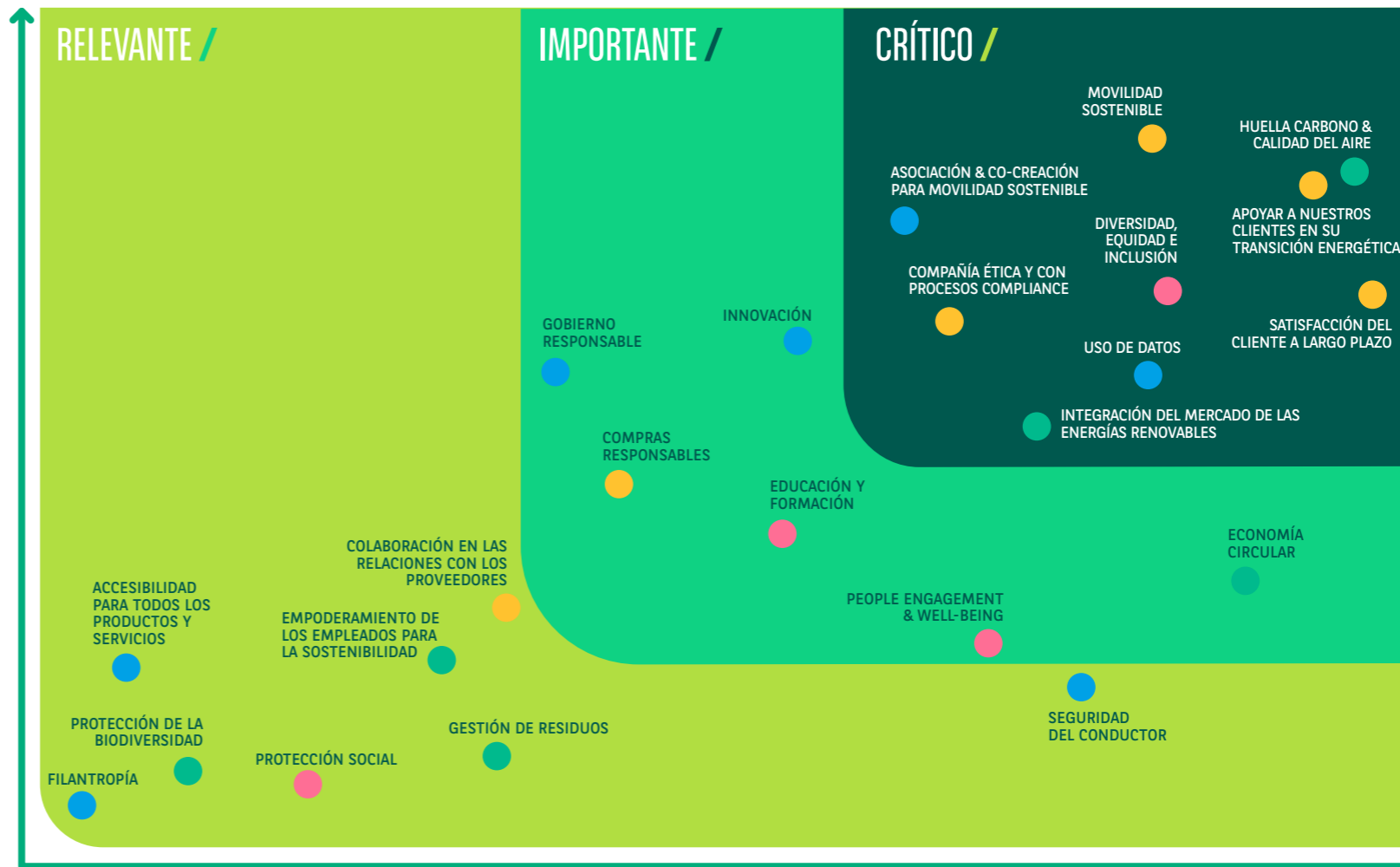
A finales de 2021, realizamos nuestro estudio durante un período de tres meses a través de una investigación cualitativa y cuantitativa, involucrando a todos nuestros grupos de interés internos (miembros del Comité Ejecutivo de Arval y empleados) y externos (Clientes, Proveedores, Inversores, Socios y ONG).

Este ejercicio inmersivo nos ayuda a identificar temas clave (categorizados de importantes a críticos) y brindar una mejor visibilidad a nuestros actores y su impacto en nuestros grupos de interés. Trabajar en estrecha colaboración con nuestro ecosistema también se ha convertido en una oportunidad para obtener reconocimiento por nuestros esfuerzos.

Se han identificado tres puntos críticos totalmente alineados con la matriz del Grupo BNP Paribas: huella de carbono y calidad del aire, uso de datos y empresa ética y comprometida.

● LA ECONOMÍA ● NUESTRA GENTE ● LA COMUNIDAD ● EL MEDIO AMBIENTE

IMPORTANCIA PARA LOS GRUPOS DE INTERÉS EXTERNOS EN SU RELACIÓN CON ARVAL
 Pregunta formulada: ¿Qué importancia tiene cada tema para el éxito de Arval?



IMPORTANCIA PARA LOS EMPLEADOS DE ARVAL Pregunta formulada: ¿Qué importancia tiene cada tema para el éxito de Arval?

*La matriz de materialidad de Arval se llevó a cabo en 2021

NUESTROS STAKEHOLDERS IMPORTAN... /

Ser responsables ante nuestros grupos de interés nos impulsa a desafiar nuestras prácticas gerenciales y comerciales sin problemas. Fomentar el diálogo es clave para generar información valiosa sobre cómo cambiar y acelerar para mejorar. Para administrar mejor nuestras relaciones, hemos categorizado a nuestras partes interesadas clave en siete grupos principales:



Trabajar juntos en esta diversa red implica desarrollar métodos de interacción específicos. Para nuestros empleados, medimos el nivel de compromiso a través de la puntuación neta de empleados promotores (NPE). Arval Pulse: encuesta interna que es un gran indicador para asegurarnos de que todos estamos a bordo. Mide, entre otras cosas, el porcentaje de empleados que tienen una opinión favorable sobre nuestras iniciativas sociales y ambientales.

También se comparten encuestas de satisfacción entre nuestros clientes, usuarios y conductores, para evaluar todos los aspectos de nuestras relaciones y servicios.

Transparencia, nuestra base para construir relaciones ganadoras.

Garantizar la transparencia hacia nuestros diferentes grupos de interés es una prioridad. Lo hacemos de diversas formas. En primer lugar, Arval hace posible que las partes interesadas recuperen información clave sobre Arval a través de los informes integrados de BNP Paribas, nuestro informe corporativo y el informe financiero publicado por el departamento de Finanzas.



Liderazgo responsable

FOMENTANDO NUESTRA ÁREA DE INFLUENCIA POSITIVA

Inspirar un cambio positivo en nuestra industria es parte de nuestra misión, y por eso trabajamos para asociarnos con otras organizaciones comprometidas para tener un impacto a mayor escala. Somos miembros activos de la tendencia Transforming Urban Mobility (TUM) del WBCSD (Consejo Empresarial Mundial Para el Desarrollo Sostenible) y contribuimos en varias publicaciones. Arval también participa activamente en la iniciativa Movin'On y lidera varias comunidades de interés para acelerar el desarrollo de centros de movilidad. Nuestra implicación con MaaS Alliance está activa desde el inicio y con gran implicación de nuestros equipos.



LOS RESULTADOS HABLAN MÁS QUE LAS PALABRAS
ARVAL BEYOND /

OBJETIVOS SOSTENIBLES PARA 2025

EMPODERAR A NUESTROS EQUIPOS
PARA ACTUAR POR EL BIEN

30,000

horas de voluntariado

realizadas por empleados del grupo arval

Arval España 2022: 250 hrs voluntariado en horario laboral

Objetivo 2025: 600 horas de voluntariado

IMPULSANDO LA TRANSICIÓN ENERGÉTICA

700,000

vehículos electrificados⁽¹⁾

en nuestra flota financiada 350.000 unidades
vehículos eléctricos puros⁽²⁾

Arval España 2022: 44.700 vehículos electrificados (25% en nueva producción) y más de 7.200 eléctricos puros
Objetivo 2025: 105.000 vehículos electrificados

INTEGRAR LA SOSTENIBILIDAD EN NUESTRO
MODELO DE NEGOCIO:

100%

de países

ofreciendo soluciones de movilidad sostenibles⁽³⁾

PROMOVER LA IGUALDAD DE GÉNERO

40%

de mujeres

En todos los comités ejecutivos de Arval

En todos nuestros países

Arval España 2022:

21% en Comité Ejecutivo; 41% Comité Coordinación

Objetivo 2025: 40% en Comité Ejecutivo; 50% en

Comite Coordinación

REDUCIR LA HUELLA DE CARBONO
DE NUESTRA FLOTA

-35%

reducción media de CO₂

por vehículo por km⁽⁴⁾

(1) Vehículos Electrificados: incluye eléctricos puros, híbridos e híbridos enchufables, representando el 35% de nuestra flota en 2025.

(2) La ambición para 2025 supone medidas de apoyo similares o mejores por parte de los gobiernos pertinentes a los vehículos eléctricos puros, así como cambios en la infraestructura y en los servicios de apoyo que se actualizarán aún más.

(3) Coche compartido, aplicación MaaS (Mobility as a Service), renting de bicicletas...

(4) Las emisiones medias de CO₂ se calculan como una ponderación de la flota de las entidades Arval (turismos y vehículos comerciales ligeros). En un contexto de cambio de regulación (NEDC, WLTP), las emisiones de CO₂ se ajustarán al WLTP, haciendo uso de los resultados de un estudio interino de correlación NEDC-WLTP, para garantizar un rigor comparable. Los cálculos se realizarán a partir del 1 de enero de 2020 vs diciembre de 2025

NUESTRA ESTRATEGIA RSC ARVAL / 2020 - 2025



PILAR 1
LA ECONOMÍA /
DESARROLLANDO
NUESTRO NEGOCIO
DE FORMA ÉTICA
Y SOSTENIBLE

- 1 Impulsando la Movilidad Sostenible con impacto positivo
- 2 Ética del más alto nivel
- 3 Incluir el abastecimiento responsable en nuestros contratos con proveedores



PILAR 2
NUESTRA GENTE /
DESARROLLAR E
INVOLUCRAR
A NUESTRA GENTE
RESPONSABLEMENTE

- 4 Promover la diversidad, la inclusión y la sostenibilidad en el lugar de trabajo
- 5 Ser un buen lugar para trabajar con una gestión responsable del empleo
- 6 Ser una empresa de aprendizaje que apoye la gestión dinámica de la carrera



PILAR 4
EL MEDIO /
AMBIENTE
COMBATIENDO
EL CAMBIO CLIMÁTICO

- 10 Colaborando con nuestros clientes en la transición hacia una movilidad baja en carbono
- 11 Reduciendo el impacto ambiental de nuestras operaciones
- 12 Promover la concienciación y el intercambio de mejores prácticas ambientales

CONTRIBUYENDO A 15 DE LOS 17 OBJETIVOS DE DESARROLLO SOSTENIBLE (ODS) DE LAS NACIONES UNIDAS

1 FIN DE LA POBREZA	2 HAMBRE CERO	3 SALUD Y BIENESTAR
4 EDUCACIÓN DE CALIDAD	5 IGUALDAD DE GÉNERO	7 ENERGÍA ASEQUIBLE Y NO CONTAMINANTE
8 TRABAJO DECENTE Y CRECIMIENTO ECONÓMICO	9 INDUSTRIA, INNOVACIÓN E INFRAESTRUCTURA	10 REDUCCIÓN DE LAS DESIGUALDADES
11 CIUDADES Y COMUNIDADES SOSTENIBLES	12 PRODUCCIÓN Y CONSUMO RESPONSABLES	13 ACCIÓN POR EL CLIMA
15 VIDA DE ECOSISTEMAS TERRESTRES	16 PAZ, JUSTICIA E INSTITUCIONES SÓLIDAS	17 ALIANZAS PARA LOGRAR LOS OBJETIVOS

PILAR 3
LA COMUNIDAD /
SER UN AGENTE
POSITIVO PARA EL
CAMBIO



- 7 Influir y actuar por la seguridad vial
- 8 Apoyando al I+D para el futuro de la Movilidad Sostenible
- 9 Sustener acciones de filantropía corporativa relacionadas con nuestro negocio principal

PILAR 1 LA ECONOMÍA DESARROLLANDO NUESTRO NEGOCIO DE FORMA ÉTICA Y SOSTENIBLE



“¿Qué significa para Arval desarrollar nuestro negocio de forma ética y sostenible? Impulsar la movilidad sostenible con impacto positivo, ofreciendo soluciones de movilidad sostenible, de movilidad compartida; y vehículos eléctricos (coche, bicicleta, moto, patinete...); apoyar a nuestros clientes en su transición energética, fomentar la ética del más alto nivel e incluir la responsabilidad social en la relación con nuestros proveedores, con cláusulas de RSC integradas en los nuevos contratos, la integración de criterios de la responsabilidad social en los procesos de licitación y la evaluación de proveedores preferenciales según criterios de RSC.”

Manuel Orejas,
Movilidad y economía sostenible

ACCIONES	KPI	2022	OBJETIVOS A 2025
----------	-----	------	------------------

PROMOVER MOVILIDAD SOSTENIBLE CON IMPACTO POSITIVO

Ofertas de Movilidad Sostenible (Coche compartido, App MaaS*, renting bicicletas, motos, patinetes, etc)	Países que implementan la app MaaS	Francia, Alemania, Países Bajos, Bélgica	Francia, Alemania, Países Bajos, Bélgica, Italia, Polonia, España, Reino Unido
	Países que implementan bicicletas eléctricas	Austria, Bélgica, Brasil, República Checa, Francia, Alemania, Hungría, Italia, Luxemburgo, Países Bajos, Polonia, España , Suiza, Reino Unido	Bélgica, República Checa, Francia, Alemania, Hungría, Italia, Luxemburgo, Países Bajos, Polonia, España , Suiza, Reino Unido, Grecia, países nórdicos, Portugal
	Países que implementan coche compartido	Bélgica, República Checa, Francia, Italia, Países Bajos, Polonia, Eslovaquia, España , Suiza	Bélgica, República Checa, Francia, Italia, Países Bajos, Polonia, Eslovaquia, España , Suiza, Brasil, Alemania, países nórdicos, Portugal, Reino Unido
SMaRT** enfoque para apoyar a nuestros clientes en su transición energética	Número de misiones SMaRT realizadas por Arval (a nivel local o internacional)	182	150
	Arval España	19	26

ÉTICA DEL MAS ALTO ESTÁNDAR DESARROLLANDO NUESTRO NEGOCIO DE FORMA ÉTICA Y SOSTENIBLE

Fuerte política sectorial	% de clientes evaluados según las pautas <i>Know Your Customer (KYC)</i>	100%	100%
Capacitación en anticorrupción, blanqueo de dinero, sanciones y embargos	% de empleados capacitados en anticorrupción, blanqueo de dinero, sanciones y embargos	98,3%	98%

INCLUIR EL ABASTECIMIENTO RESPONSABLE EN NUESTROS CONTRATOS CON PROVEEDORES

Cláusulas de RSC integradas en todos los nuevos contratos	% de contratos de nuevos proveedores firmados con cláusulas de RSC	100%	100%
Integración de criterios de RSC en los procesos de licitación	% de proveedores puntuados en RSC durante la licitación	100% 48% global Arval en Francia, Italia, España y Reino Unido	100%
Cláusulas de RSC integradas en todos los nuevos contratos	% de contratos de nuevos proveedores firmados con cláusulas RSC	56%	100%
	Arval España	80%	100%

PILAR 2 NUESTRA GENTE DESARROLLAR E INVOLUCRAR RESPONSABLEMENTE A NUESTRA GENTE

“La mejor forma de servir a nuestros clientes es preocuparnos por el bienestar y el desarrollo de nuestros equipos. Trabajamos para involucrar a nuestros empleados responsablemente, promoviendo la diversidad, la inclusión y la sostenibilidad en el lugar de trabajo. En Arval ya hay un 21% de mujeres en el Comité Ejecutivo y un 41% en posiciones de Senior Manager, acercándonos al objetivo de llegar al 40% y 50% respectivamente, en 2025. Somos una empresa que apoya la gestión dinámica de la carrera: un 98% de los empleados ha recibido formación en el último año, cumpliendo el objetivo marcado para 2025. Además, la mayoría de nuestros empleados quieren aprender y compartir sus conocimientos con los recién llegados.”

Beatriz Catalá,

Diversidad, inclusión e igualdad



ACCIONES	KPI	2022	OBJETIVOS A 2025
PROMOVER LA DIVERSIDAD, LA INCLUSIÓN Y LA SOSTENIBILIDAD EN EL LUGAR DE TRABAJO			
Programa Women in action para futuras Mujeres Líderes	% mujeres en posiciones Senior Manager (mandos intermedios)	36%	40%
	Arval España	41%	50%
	% Mujeres en Comité Ejecutivo	32%	40%
	Arval España	21%	40%
Compromiso discapacidad	% de entidades con al menos 1 compromiso sobre discapacidad*	85%	100%

*Entidades con más de 100 empleados

SER UN BUEN LUGAR PARA TRABAJAR CON UNA GESTIÓN LABORAL RESPONSABLE

Encuesta Arval Pulse	NPE (Net Promoter Employee)	21,3	20
	Arval España	15,6	27

SER UNA EMPRESA DE APRENDIZAJE QUE APOYA UNA GESTIÓN DINÁMICA DE CARRERA

Formación general	% de empleados que reportaron haber recibido formación (cualquier formato, incluido e-learning) en los últimos 12 meses (excluyendo la formación obligatoria de BNPP)	97.9%	98%
	Arval España	98,5%	99%
Gestión dinámica de carrera	% de empleados que han recibido feedback por parte de sus gerentes (evaluación anual, revisión de carrera y feedback continuo)	97.9%	100%

PILAR 3 LA COMUNIDAD SER UN AGENTE POSITIVO PARA EL CAMBIO

“Uno de los pilares básicos de nuestra política de RSC es trabajar para ser un agente positivo para el cambio de la comunidad. ¿Cómo lo hacemos? Influidando y actuando para mejorar la seguridad vial con cursos de formación, apoyando la investigación de la movilidad sostenible, y realizando acciones de filantropía corporativa relacionadas con nuestro negocio. Arval colabora con la iniciativa del Grupo BNP Paribas 1MH2H (One Million Hours to help), que facilita a todos los empleados hacer voluntariado dentro del horario laboral. El objetivo para 2025 es alcanzar las 30.000 horas de voluntariado realizadas por los empleados del Grupo Arval.”

María Polo,
La comunidad



ACCIONES	KPI	2022	OBJETIVOS A 2025
INFLUENCIA Y ACTUACIÓN POR LA SEGURIDAD VIAL			
Países donde Arval ofrece formación en conducción eficiente	Número de países donde Arval ofrece formación en conducción eficiente	10 países (35%)	29 países (100%)
Compromiso de discapacidad	% de entidades* con al menos 1 compromiso sobre discapacidad*	-24%	-10%

*Sistemas avanzados de asistencia al conductor

APOYANDO LA I+D PARA EL FUTURO DE LA MOVILIDAD SOSTENIBLE

Proporcionar a nuestros grupos de interés información sobre los patrones de movilidad - Observatorio de Movilidad Arval (AMO)	Número de publicaciones de la AMO a nivel mundial	9	10
	Arval España	11	12
	Concienciación: número de participantes en seminarios web y presentaciones	1.000	1.200
	Arval España	72	200

MANTENER ACCIONES DE FILANTROPÍA CORPORATIVA RELACIONADAS CON NUESTRO NEGOCIO PRINCIPAL

Proyectos solidarios	Donaciones o equivalente en euro	420.721€	250.000€
	Arval España	46.750€	48.000€
Horas de voluntariado realizadas por los empleados	Horas de voluntariado remunerados realizadas por los empleados	32.799 horas (desde 2020)	30.000 horas
	Arval España	250 horas	600 Horas

PILAR 4 EL MEDIO AMBIENTE COMBATIENDO EL CAMBIO CLIMÁTICO



“Arval quiere ser un actor clave para que las personas podamos desplazarnos con eficacia y de forma sostenible, tanto para el planeta como para los propios seres humanos. Con el plan ‘Arval Beyond’ estamos sentando las bases para conseguirlo. Nuestras acciones se centran en asociarnos con nuestros clientes en la transición hacia una movilidad baja en carbono, reducir el impacto ambiental de nuestras operaciones, acelerar la innovación e impulsar la cooperación entre organizaciones públicas y privadas para dar vida a nuestra visión de movilidad sostenible e inclusiva. Ese genuino impulso sostenible es apreciado por el 87,7% de nuestros clientes en todo el mundo.”

Miguel Cabaça,
Medio ambiente



ACCIONES	KPI	2022	OBJETIVOS A 2025
ASOCIACION CON NUESTROS CLIENTES EN LA TRANSICIÓN HACIA UNA MOVILIDAD BAJA EN CARBONO			
Vehículos electrificados* en nuestra flota	Número de vehículos electrificados	296.000	700.000
	Número de vehículos eléctricos puros	90.000	350.000
	Arval España nº vehículos electrificados	44.500	105.000
	Arval España nº vehículos eléctricos puros	4.600	25.000
Reducción CO ₂ en nuestra flota	% de reducción media vs 2020	-12,6% (dic 2022)	-35%**
	Arval España media vs 2020 (flota interna)	-25,6% (dic 2022)	-35%
Gestion y venta minorista de energías verdes (incluido Vehicle to Grid***)	% de vehículos "electrificados conectados al ecosistemas de "vehículos to grid" (V2G**)	-	10%

* Electrificado: eléctrico e híbrido. **Las emisiones medias de CO₂ se calculan como una media ponderada de la flota de las entidades Arval (turismos y vehículos comerciales ligeros). En un contexto de cambio de regulación (NEDC, WLTP), las emisiones de CO₂ se ajustarán a la WLTP, haciendo uso de los resultados de un estudio interno de correlación NEDC - WLTP, para asegurar un rigor comparable. Los cálculos se realizarán a partir del 1 de enero de 2020 vs diciembre 2025. ***Vehicle-to Grid (V2G) traducido del inglés como "del vehículo a la red", describe un sistema en el cual la energía puede ser vendida a la red eléctrica por el conductor de un vehículo todo-eléctrico o híbrido enchufable, cuando este es conectado a la red en los momentos que no se use para el transporte.

REDUCCIÓN DEL IMPACTO AMBIENTAL EN NUESTRAS OPERACIONES

Vehículos electrificados* en la flota propia de Arval para Comité Ejecutivo	% de países con 100% "electrificados en flota propia para Comité Ejecutivo	67%	100%
	Arval España	100%	100%
Empresa libre de carbono para operaciones propias (Combustión de combustibles fósiles, electricidad en edificios propios, viajes profesionales)	Número de gramos de CO ₂ logrados tras la compensación de carbono **	0gr CO ₂	0gr CO ₂
Empresa "paperless" reduciendo consumo de papel por empleado (kg/empleado)	Número de kilogramos por empleado y % de disminución vs cierre de diciembre de 2019	7,3 kg/empleado	11,5 kg</empleado
	Arval España	2,94 kg/empleado	2,5 kg/empleado

* Electrificado: eléctrico e híbrido. **Desde 2017, BNP Paribas está reduciendo al máximo su impacto directo para disminuir su huella de carbono y está compensando sus emisiones residuales de GHG

SENSIBILIZACIÓN PREVIA E INTERCAMBIO DE MEJORES PRÁCTICAS AMBIENTALES

Concienciación de los empleados	% de empleados que participaron en la Encuesta de Empleados están de acuerdo con la afirmación "Creo que Arval es una empresa responsable con el medio ambiente"	85%	90%
Compartir la comunicación de sostenibilidad interna y externamente	% de la comunicación sostenible sobre el total de la comunicación (interna, redes sociales y prensa)	48%	60%

Únete al movimiento Arval **#PositiveMobility** e impulsa
el cambio con nosotros. Cada uno de nosotros puede marcar la diferencia.
¡Juntos, podemos hacer que suceda!

España

www.arval.es



ARVAL
BNP PARIBAS GROUP

For the many journeys in life